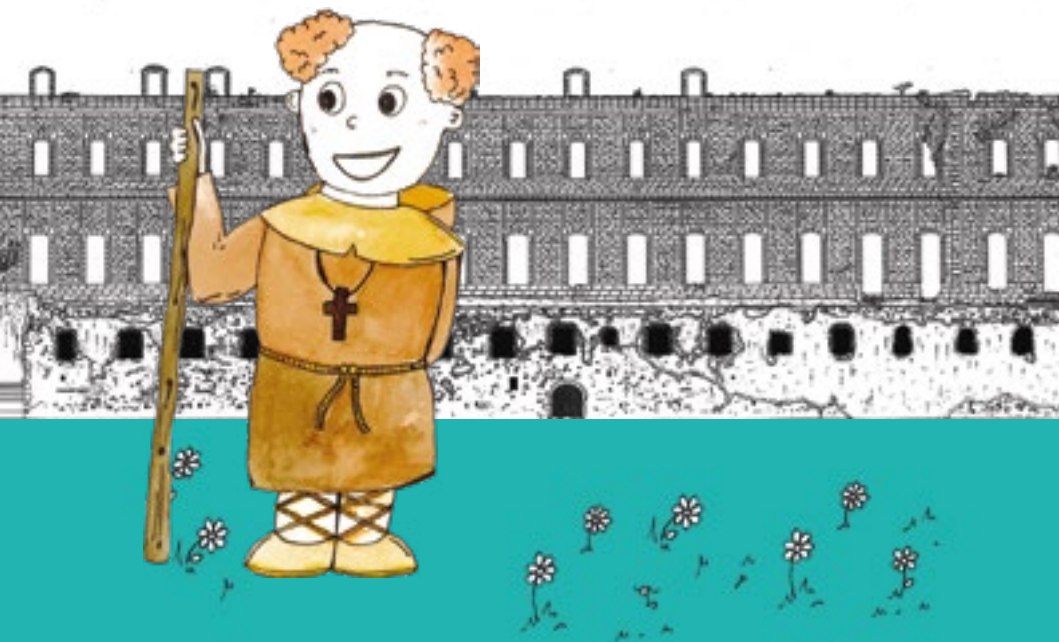


# Les jeux de frère Jean

le petit moine de l'abbaye de Sorde

7-12 ans





Bonjour à toi,  
petit explorateur !  
Je suis frère Jean  
et je vais t'accompagner dans  
la découverte de ma maison :  
l'abbaye.  
Ouvre bien grand tes yeux  
et tes oreilles !

Ce livret appartient à

.....

## Qui suis-je ?

Mon premier en compte 12 dans une année

On forme mon second avec ses lacets

Mon tout habite dans une abbaye

Je suis un \_ \_ \_ \_ \_

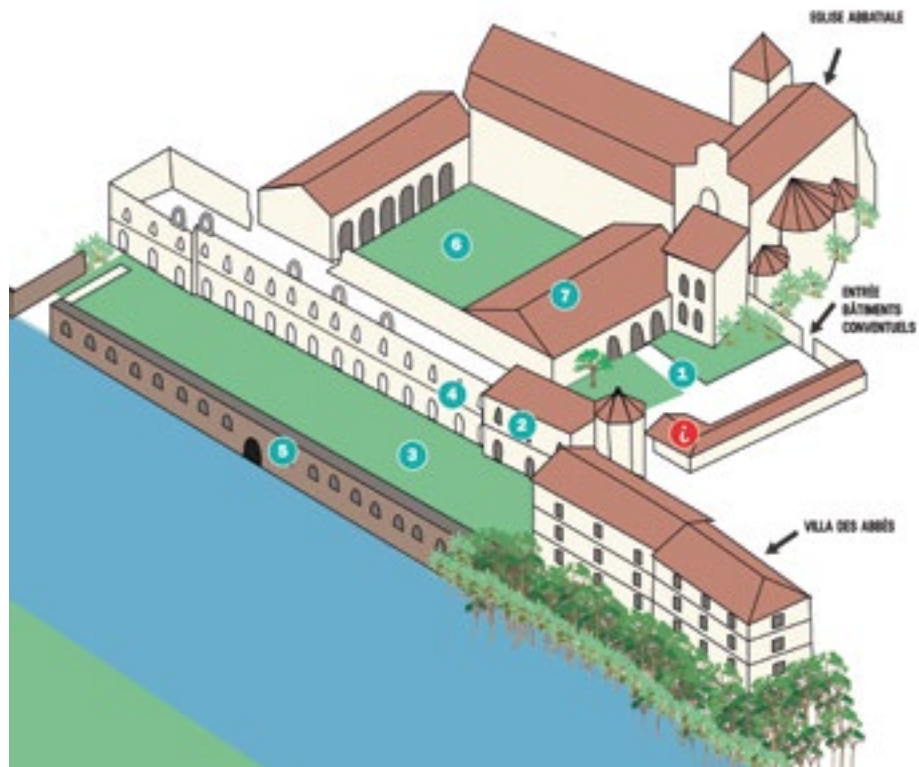
## Le savais-tu ?

L'abbaye est la maison où vivent les moines qui sont dirigés par un abbé. La première abbaye de Sorde a été construite il y a plus de mille ans ! Les moines prient toute la journée et consacrent aussi du temps à l'étude des textes religieux et aux petits travaux dans leur monastère.

L'abbaye a connu beaucoup de guerres et a souvent été détruite et reconstruite. Mais après la Révolution française, les moines ont dû quitter l'abbaye et il n'y en a plus jamais eu !

- 1 Jardin
- 2 Parloir
- 3 Terrasse
- 4 Cuisine et réfectoire

- 5 Cryptoportique et embarcadère
- 6 Cloître
- 7 Salle capitulaire



Un bon explorateur doit savoir se repérer !

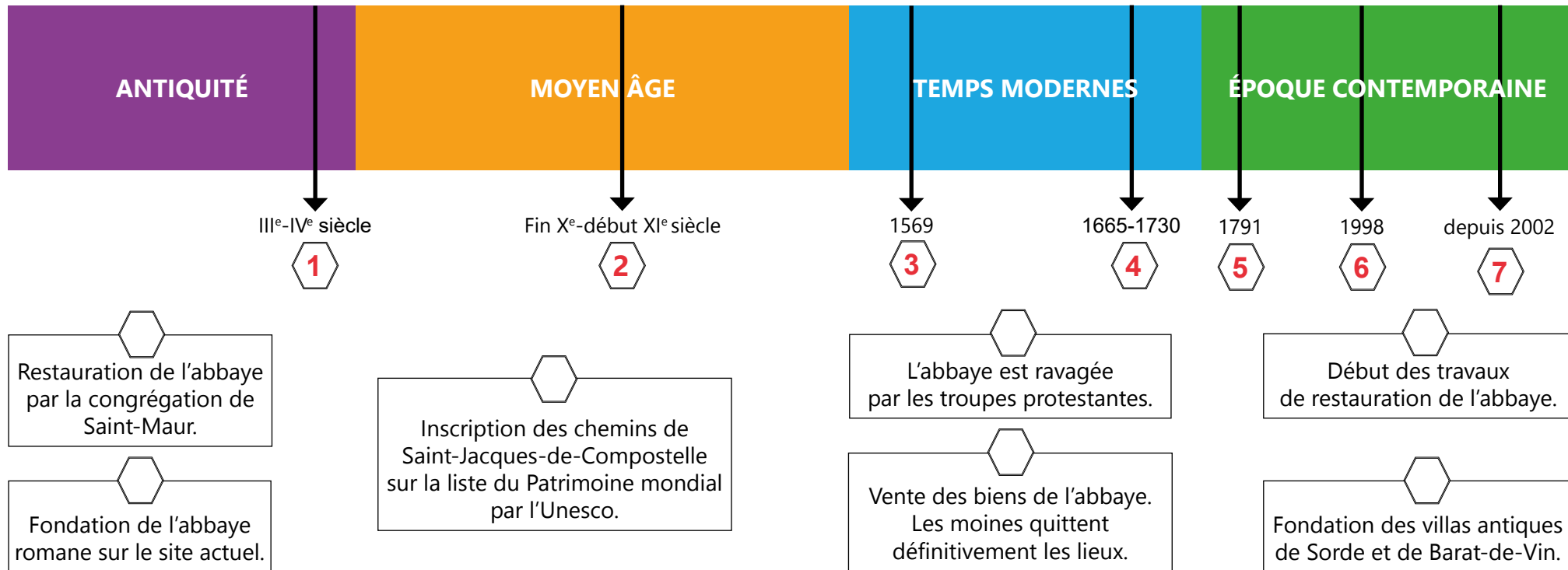
Je te présente le plan de mon abbaye. Fais une croix sur le plan pour montrer où tu es !  
Regarde la photo de la maquette : c'est l'abbaye où j'ai vécu avant sa destruction... Je connais toutes les cachettes et je t'invite à les découvrir.  
Tu es prêt ? C'est parti !



# Frise historique



Au cours des siècles, les parchemins racontant l'histoire de l'abbaye ont été mélangés... Grâce à la frise ci-dessous, numérote-les pour les mettre dans le bon ordre...

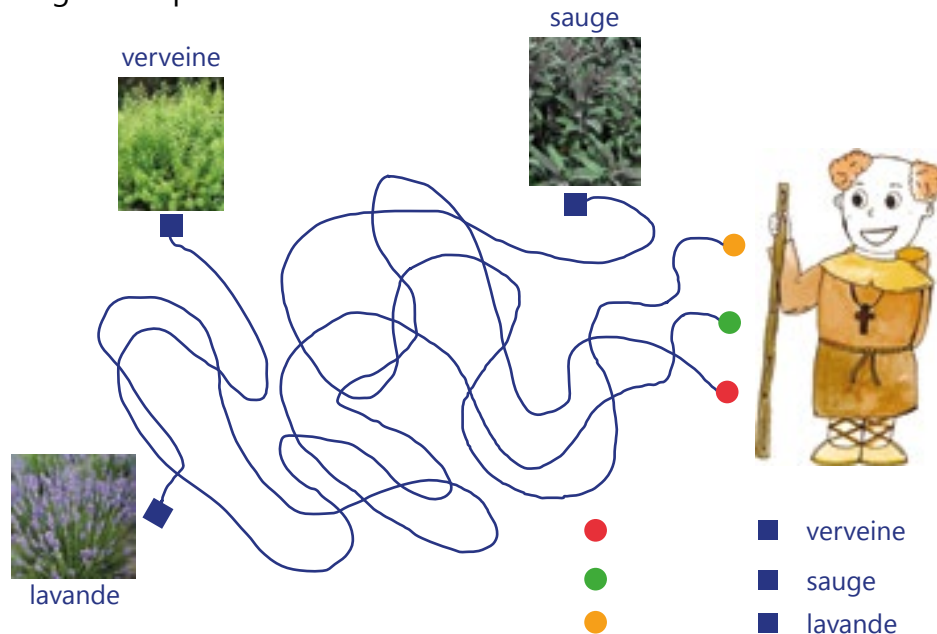


n°1

## Jardin



Au Moyen Âge, il y avait un « jardin des simples » dans la cour du monastère où les moines cultivaient des plantes médicinales. Aide frère Jean à récolter les herbes aromatiques qui serviront à soigner les personnes malades.



n°2

## Parloir



## Trouve les mots manquants...

Le \_\_\_\_\_ est la règle dans le monastère, mais dans le parloir, la parole est autorisée. On peut encore voir les vestiges de deux \_\_\_\_\_ car ce parloir était divisé en deux pièces séparées par un mur :

- un parloir privé réservé aux moines qui vivaient ici ;
- un parloir public pour accueillir les personnes venues de l'\_\_\_\_\_ .

Lève les yeux ! Cet espace est couvert de \_\_\_\_\_ d'arêtes en \_\_\_\_\_ reposant sur des culots en pierre de taille.



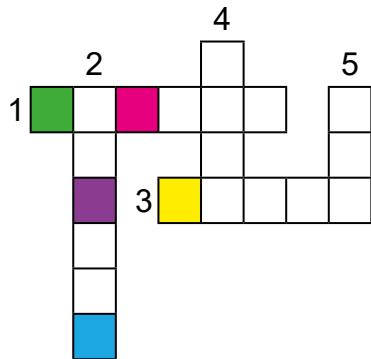
n°3

# Terrasse



À l'aide des définitions, trouve les mots qui sont en relation avec le lieu que tu découvres.

1. Lieu où les moines allaient moudre le blé.
2. Comment s'appelle le gave qui coule au pied de l'abbaye ?
3. La façade est en pierre de Bidache. Ce matériau est constitué de calcaire et d'une roche très dure. Quel est son nom ?
4. Quel fruit est cultivé aujourd'hui sur l'île que tu vois en face de la terrasse ?
5. Au dernier étage de la façade, il y avait onze lucarnes, combien en reste-t-il ?



Les cases en couleur t'aideront à découvrir le nom d'un poisson migrateur pêché dans le gave et consommé par les moines.



Observe bien ces deux photos et trouve les 7 différences...





Dans la cuisine, on chauffe les marmites au feu de bois pour la préparation des repas. Lorsque la cloche tinte, les moines cheminent vers le réfectoire et prennent place autour de la table.



Nous prenons  
nos repas dans le réfectoire,  
et dans le silence !  
Pour demander le pain  
ou réclamer à boire,  
nous avons inventé  
un langage gestuel...

### Le savais-tu ?

C'est un moine bénédictin espagnol du XVI<sup>e</sup> siècle qui est à l'origine du premier enseignement de la langue des signes pour les personnes sourdes. Plus tard, au XVIII<sup>e</sup> siècle, l'abbé Charles Michel de l'Épée fonde l'Institut national des jeunes sourds à Paris où est enseignée la langue des signes française (LSF).

## À TABLE AVEC LES MOINES !

Frère Jean t'invite à partager son repas.  
Mais il y a une énigme à résoudre car le menu du jour est écrit  
avec l'alphabet utilisé en langue des signes !  
Pour trouver les lettres correspondantes, un indice t'aidera...

### PLAT PRINCIPAL



et



— — U — — —

et

— — V — —

### DESSERT



P — I — —

### BOISSON



— — U

### INDICE



n°5

## Cryptoportique



Sous la terrasse, nous avons construit une galerie souterraine qui abrite des granges batelières : elles servaient à stocker toutes sortes de marchandises.



Sur la photo, entoure ce que je rangeais dans les granges batelières !

Combien y-a-t-il de granges batelières ? .....

Trouve la date inscrite sur une des portes des granges :

1948

1789

1914







n°7

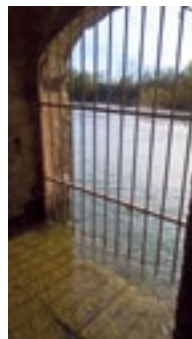
## Salle capitulaire



Quelle œuvre exposée dans cette salle a été retrouvée dans la vase de l'embarcadère par des scouts en 1992 ?

Réponse : \_\_\_\_\_

Aide frère Jean à aller à la recherche de ce trésor caché.  
Direction : l'embarcadère !



Ce parcours est maintenant terminé.  
Bravo et merci pour ta participation !

Mais avant de nous quitter, voici un dernier jeu...  
Plusieurs matériaux ont permis de construire l'abbaye. Relie entre eux chacun de ces matériaux et la photo correspondante pour obtenir ton diplôme d'architecte en herbe !



Brique



Pierre de Bidache



Moellons



Le savais-tu ? Beaucoup de murs anciens sont constitués de moellons. Ce sont des pierres irrégulières liées par un mortier de chaux, de sable et de terre. Ces murs n'étaient pas faits pour être vus, ils étaient recouverts d'un enduit.

# ABBAYE de SORDE

à bientôt !

ABBAYE DE SORDE  
232, place de l'Église  
40300 Sorde-l'Abbaye

00 33 (0) 5 58 73 09 62  
contact@abbaye-sorde.fr  
www.abbaye-sorde.fr



Site géré par la Communauté de communes du pays d'Orthe et Arrigans

